

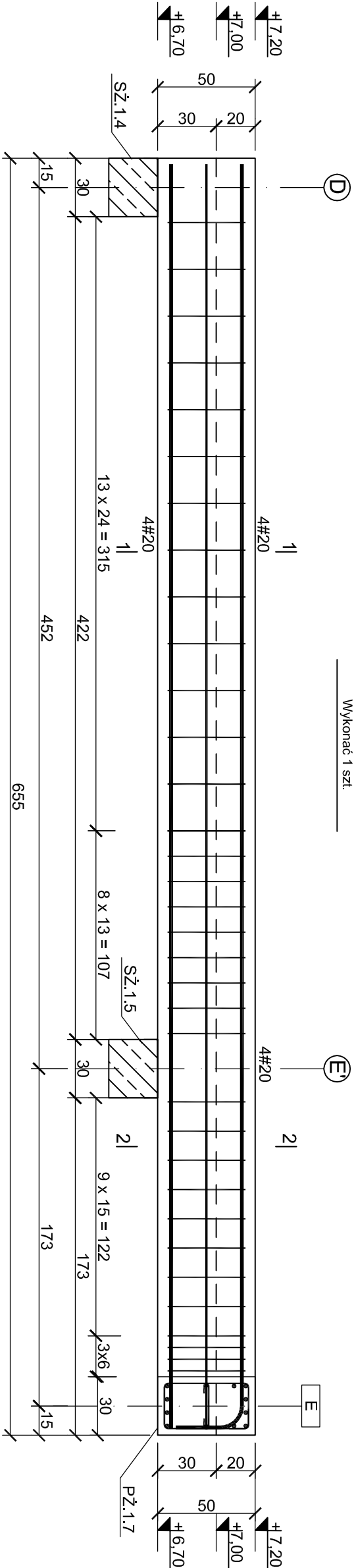
Podciąg P.Ż.1.4

Wykonać 1 szt.

PODCIĄG

P.Ż.1.4-szt.1

Skala 1:25



Nr3 2#12 L=649

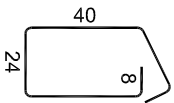
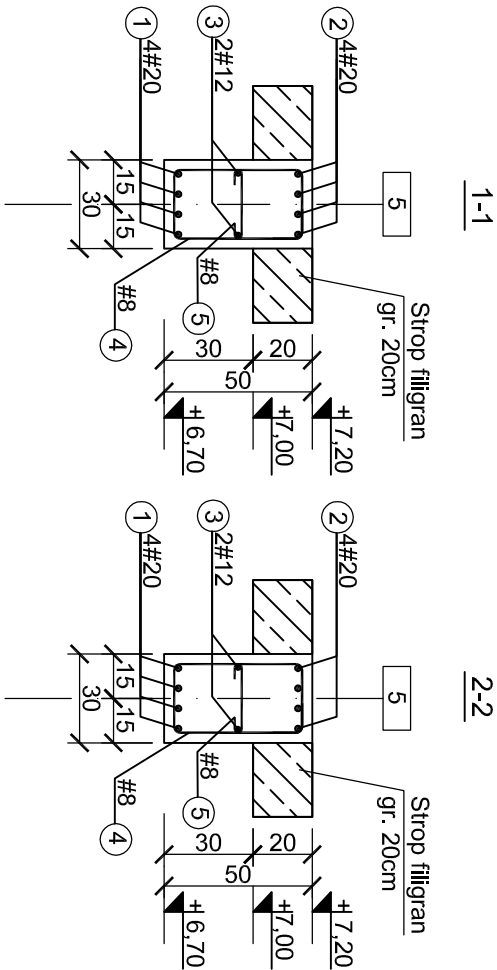
649

Nr2 4#20 L=677

649

Nr1 4#20 L=649

649



Nr4 34Ø8 l=140



Nr5 34#8

l=36 co 20 cm

ZESTAWIENIE STALI									
Poz.	Stal	Długość	Ilość	Ilość [szt.]	Ilość [szt.]	Średnica			
	B500SP	[cm]	Ilość	Elementów	Łączenie	(#8)	(#12)	(#20)	(#32)
1	20	649	4	1	4			25,96	
2	20	677	4	1	4			27,08	
3	12	649	2	1	2		12,98		
4	8	140	34	1	34	47,60			
5	8	36	34	1	34	12,24			
Długość wg średnic					[m]	59,84	12,98	53,04	0,00
Masa 1 metra bieżącego pręta					[kg/m]	0,40	0,89	2,47	6,31
Masa łączna wg średnic					[kg]	23,94	11,55	131,01	0,00
Cyfrem dla 1 sztuki					[kg]	166			

Beton C30/37

Stal B500SP

Otulina c<sub>nom</sub> =30 mm

Otulina c<sub>nom</sub>(d,g)=50 mm

PROJEKT TECHNICZNY			
obiekt:	BUDYNEK USŁUGOWY (muzeum, handel, gastronomia)		
adres inwestycji:	numer działki : 54/22, 54/23, 54/26, 54/17 obręb ewidencyjny: 0020 m/Miełno jednostka ewidencyjna : 320905_4		
inwestor:	DIUN-TUR s.c. Piotr Chlewicki, Anna Chlewicka-Zwierzyk ul. Krakowska 62/9, 25-701 Kielce		
jednostka projektowa:	Pracownia Projektowa C O L O S S E U M konstrukcje budowlane ul. Tuwima 3A/3 Stupsk 76-200		
projektant:	mgr inż. Zbigniew Słowiński UAN/8346/812/87 spec.konstrukcyjna bez ograniczeń		
sprawdzający:	mgr inż. Krzysztof Rogoziński WKP/0214/POOK/21 spec.konstrukcyjna bez ograniczeń		
tytuł rysunku:	P.Ż.1.4		
Data	wrzesień 2025	Skala	1:25
		Nr Rys.	K/25